

# FONTANA

---

Modell-Nr. 1460

## DESIGN GEORG APPELTSHAUSER

Die Neuvorstellung von FONTANA 2015 mit dem zum Patent angemeldetem unvergleichlichen Ausziehmechanismus wurde gleich mit 4 renommierten Designpreisen prämiert. Die trapezförmige Tischplatte und die Formensprache der beiden Untergestelle (Vierbeiner oder Wangensockel) haben überzeugt. Somit wird jetzt die Kollektion um die Variante ohne Auszug ergänzt.

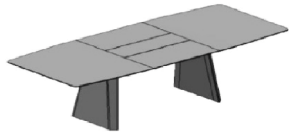
### FONTANA - 4-fach ausgezeichnet

Schauen Sie sich die Funktion als [Video](#) an!

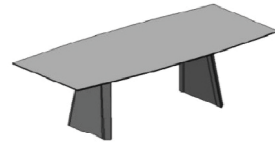
### IN FOLGENDEN MATERIALVARIANTEN ERHÄLTlich:

Stein





Tisch ausziehbar



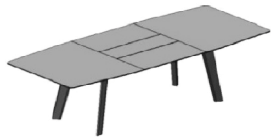
Tisch nicht ausziehbar

**Sockel 1**

**Wangen (Standard)**

Wangen Eiche massiv  
Wangenquerschnitt unten 60,3 x 6,6 cm  
Abstand zwischen den Wangen ca. 121,5 cm

Wangen Eiche massiv  
Wangenquerschnitt unten 60,3 x 6,6 cm  
Abstand zwischen den Wangen in  
Abhängigkeit zur Tischgröße



Tisch ausziehbar



Tisch nicht ausziehbar

**Sockel 2**

**Vierbeiner (gegen Aufpreis)**

Beine konisch, Eiche massiv  
Beinquerschnitt unten 9,3 x 6 cm  
Abstand zwischen den Beinen unten ca. 147 cm

Beine konisch, Eiche massiv  
Beinquerschnitt unten 9,3 x 6 cm  
Abstand zwischen den Wangen in  
Abhängigkeit zur Tischgröße

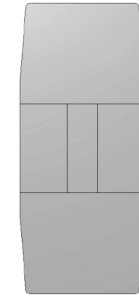
**Rechteckig**

**Trapezform**

Tisch  
nicht ausgezogen



Tisch  
ausgezogen



Tischbreite kopfseitig bei Größe:  
105 x 180 / 260 cm = ca. 94,6 cm  
105 x 200 / 280 cm = ca. 93,8 cm

Tisch  
nicht ausziehbar



Tischbreite kopfseitig bei Größe:  
95 x 160 cm = ca. 86,8 cm  
105 x 180 cm = ca. 95,8 cm  
105 x 200 cm = ca. 94,5 cm  
105 x 220 cm = ca. 93,6 cm  
105 x 240 cm = ca. 92,6 cm  
105 x 260 cm = ca. 91,5 cm  
105 x 280 cm = ca. 90,4 cm

# 1460 FONTANA

DESIGN GEORG APPELTSHAUSER / GINO CAROLLO 2014

NATURSTEIN

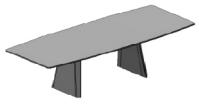
| Modellart | Unterbau  | Größe                  |
|-----------|---|------------------------|
|           | Massivholz<br>Eiche<br>natur / weiß pigmentiert<br>dunkelgrau / Mooreiche | B - L - H<br>ca. in cm |



ausziehbar

|   |                                |  |
|---|--------------------------------|--|
| 1460 Esstisch<br>trapezförmig, rechteckig<br><b>ausziehbar</b><br>mit integrierter Fallplatte<br>aus Stein 80 cm, dreigeteilt | Sockel 1<br>Wangen<br>Standard | 105 x 180 x 74,5<br>ausgezogen<br>105 x 260 x 74,5 |
|---|--------------------------------|--|

|   |                                |  |
|---|--------------------------------|--|
| 1460 Esstisch<br>trapezförmig, rechteckig<br><b>ausziehbar</b><br>mit integrierter Fallplatte<br>aus Stein 80 cm, dreigeteilt | Sockel 1<br>Wangen<br>Standard | 105 x 200 x 74,5<br>ausgezogen<br>105 x 280 x 74,5 |
|---|--------------------------------|--|



nicht ausziehbar

|  |                                |   |
|--|--------------------------------|---|
| 1460 Esstisch<br>trapezförmig, rechteckig<br><b>nicht ausziehbar</b> | Sockel 1<br>Wangen<br>Standard | 95 x 160 x 74<br>105 x 180 x 74<br>105 x 200 x 74<br>105 x 220 x 74<br>105 x 240 x 74<br>105 x 260 x 74<br>105 x 280 x 74 |
|--|--------------------------------|---|



Sockel 1 - **Standard**  
Wangen



Sockel 2  
Vierbeiner

# FONTANA 1460

NATURSTEIN

| Platten                       | Platten                       | Platten                       | Platten                        | Platten                        | Platten                       | Platten                       |
|-------------------------------|-------------------------------|-------------------------------|--------------------------------|--------------------------------|-------------------------------|-------------------------------|
| Stein 2 cm<br>Kante 6<br>PG 2 | Stein 2 cm<br>Kante 6<br>PG 3 | Stein 2 cm<br>Kante 6<br>PG 4 | Stein 2 cm<br>Kante 6<br>PG 4a | Stein 2 cm<br>Kante 6<br>PG 4b | Stein 2 cm<br>Kante 6<br>PG 5 | Stein 2 cm<br>Kante 6<br>PG 6 |

### Aufpreise bei Sonderleistungen:

Sockel 1 Eiche massiv nach Wunsch gebeizt oder nach RAL offenporig lackiert  
Sockel 1 Amerikanisch Nussbaum massiv

Sockel 2 Eiche massiv natur, weiß pigmentiert, dunkelgrau, Mooreiche  
Sockel 2 Eiche massiv nach Wunsch gebeizt oder nach RAL offenporig lackiert  
Sockel 2 Amerikanisch Nussbaum massiv




**1460 FONTANA**

DESIGN GEORG APPELTSHAUSER / GINO CAROLLO 2014

MASSIVHOLZ

**FONTANA 1460**

MASSIVHOLZ

| Modellart   | Unterbau<br>wie Platte  | Größe<br>B - L - H<br>ca. in cm   |
|---|---|---|
|  <p>nicht ausziehbar</p> | 1460 Esstisch<br>trapezförmig, rechteckig<br><b>nicht ausziehbar</b><br>Massivholz<br>Platte längs verleimt | Sockel 1<br>Wangen<br>Standard<br>95 x 160 x 74<br>105 x 180 x 74<br>105 x 200 x 74<br>105 x 220 x 74<br>105 x 240 x 74<br>105 x 260 x 74<br>105 x 280 x 74 |



Sockel 1 - **Standard**  
Wangen



Sockel 2  
Vierbeiner

Bitte angeben:

Holzoberfläche gewachst (Standard) oder klar lackiert (preisgleich).

**Platten**  
Massivholz 2,5 cm  
Kante 6  
Eiche oder Wildeiche  
natur / weiß pigmentiert  
dunkelgrau / Mooreiche

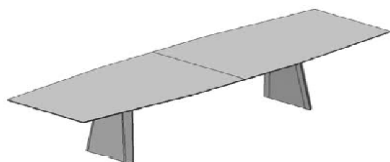
**Platten**  
Massivholz 2,5 cm  
Kante 6  
Amerikanisch Nussbaum

**Aufpreise bei Sonderleistungen:**

|          |  |
|----------|--|
| Sockel 1 | nach Wunsch gebeizt oder nach RAL offenporig lackiert              |
| Sockel 2 | Eiche massiv natur, weiß pigmentiert, dunkelgrau, Mooreiche        |
| Sockel 2 | Eiche massiv nach Wunsch gebeizt oder nach RAL offenporig lackiert |
| Sockel 2 | Amerikanisch Nussbaum massiv                                       |



Informationen zum FONTANA Conference System:



**Maße** FONTANA Conference ist ein eleganter Konferenz- oder Besprechungstisch. Da er nur auf zwei holzverkleideten Wangen steht, sind die Maximal-Maße begrenzt. Bitte fragen Sie Ihr Wunschmaß an. Aufgrund der großen Varianz können wir hier keine Preise nennen. Auf der rechten Seite finden Sie einen System-Überblick zu den Maß- und Sockelvarianten.

**Tischplatte** Zur Auswahl stehen 150 unterschiedliche Natursteinsorten (Seite 4-5), unterschiedliche Furnierhölzer, Fenix oder HPL-Schichtstoff. Je nach Tischmaß können wir auch Massivholz anbieten.



**Plattenkanten**



Kante 4



Kante 5



Kante 6

**Plattenformen**



Rechteckig



Trapezform



Bootsform



Organic

**Sockel** Sockel 1 Standard Wangen holzverkleidet in:  
 - Eiche natur, weiß pigmentiert, dunkelgrau, Mooreiche  
 - Amerikanisch Nussbaum  
 - lackiert nach RAL  
 Wangenquerschnitt unten 60,3 x 6,6 cm  
 Abstand zwischen den Wangen in Abhängigkeit zur Tischgröße.

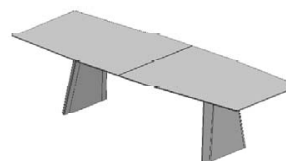
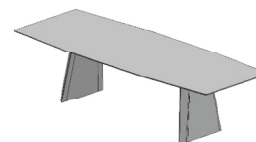
Sockel 1 Verstärkt Wangen holzverkleidet in:  
 - Eiche natur, weiß pigmentiert, dunkelgrau, Mooreiche  
 - Amerikanisch Nussbaum  
 - lackiert nach RAL  
 Die Innenkonstruktion und Tischanbindung ist verstärkt.  
 Wangenquerschnitt unten 60,3 x 6,6 cm  
 Abstand zwischen den Wangen in Abhängigkeit zur Tischgröße.

**Achtung!** Die Unterbaukonstruktion bei Natursteinplatten sieht einen durchgehenden Metallrahmen vor. Der Metallrahmen ist in der Breite und Länge ca. 30 cm kürzer als die Tischplatte.

**Optionen** Wir bieten unterschiedliche Systeme für Medienklappen /-blenden und Kabeldurchlass für Strom- und Datenanschlüsse an.



**Hinweis:** Preise auf Anfrage. Gerne planen wir Ihren individuellen Konferenzstisch. Bitte wenden Sie sich an uns.



| Sockel | Platte(n) | Breite<br>ca. in cm | Länge<br>ca. in cm | Höhe<br>ca. in cm |
|--------|-----------|---------------------|--------------------|-------------------|
|--------|-----------|---------------------|--------------------|-------------------|

|                   |   |          |           |    |
|-------------------|---|----------|-----------|----|
| Sockel 1 Standard | 1 | 95 - 115 | 150 - 300 | 74 |
|-------------------|---|----------|-----------|----|

|                    |   |          |           |    |
|--------------------|---|----------|-----------|----|
| Sockel 1 Verstärkt | 2 | 95 - 130 | 280 - 480 | 74 |
|--------------------|---|----------|-----------|----|

